

ESPECIFICACIONES

Mediciones

Frecuencia

200 kHz

Ángulo de haz

7

Resolución de profundidad

0.1ft/0.01m

Exactitud

±1cm±0.D (0.1% de valor de profundidad)

Tasa de ping

14Hz, Máximo 30Hz

Velocidad del sonido

1300-1700m/s, resolución de 1m/s

Rango de profundidad

0.3-300m/900ft

Borrador

0-9.9m

Ganar control

AGC y TVG, profundidad y ganancia, un seguimiento de doble puerta

Formato de datos de salida

SOUTH, SDH-13D, DES025, INN455, ODOM etc...

Física

Ambiental

-30°~+60°

Potencia de salida

Hasta 300 vatios

Fuente de Alimentación

9-15V DC, menos que 25w,

110~265V AC (opcional),

Dimensión

35cm 29cm 14cm

Peso

7.5kg

Pieza de hardware

Índice del sistema integrado

Frecuencia de CPU 1,6 GHz

Memoria interna 2G

Capacidad de memoria Tarjeta CF de alta velocidad 8G

(admite almacenamiento extendido)

Interfaz de E/S

2 USB

2 RS232

1 VGA interfaz

Diseño del panel de visualización

Pantalla LCD en color de 12,1 pulgadas

Pantalla táctil

Sistema operativo Windows XP integrado

Encendido/apagado

Protección de interfaz

Superposición de panel independiente para

Teclado

Mouse

Observaciones

La precisión de la medición y el rango de operación pueden variar debido a las condiciones atmosféricas, trayectorias múltiples de la señal, obstrucciones, tiempo de observación, temperatura, geometría de la señal y cantidad de satélites rastreados. Especificaciones sujetas a cambio sin previo aviso.



CONFIGURACIÓN ESTÁNDAR

1. Ecosonda SDE-28S+	1pc
2. Estuche de transporte (para ecosonda)	1pc
3. Transductor de 200 KHz	1pc
4. Polo transductor	1pc
5. Estuche de transporte para transductor	1pc
6. Cable de comunicación RS-232 doble	1pc
7. Cable de alimentación externo de 220 V	1pc
8. Adaptador de cable de fuente de alimentación externa de 220 V	1pc
9. Cable de transferencia de fuente de alimentación externa de 12 V	1pc
10. Teclado (USB)	1pc
11. Mouse (USB)	1pc
12. Cable adaptador para ratón y teclado	1pc
13. Memoria USB	1pc
14. Software SDE-28S+	A bordo
15. Software PowerNav (con llave de llave 15)	A bordo



3ra Avenida 8-37 Zona 9,
Ciudad de Guatemala, Guatemala 01009
PBX: +502 2332-4477
www.bt-surveying.com



SDE- 28S+

Ecosonda digital de frecuencia única



SOUTH SURVEYING & MAPPING INSTRUMENT CO.,LTD.

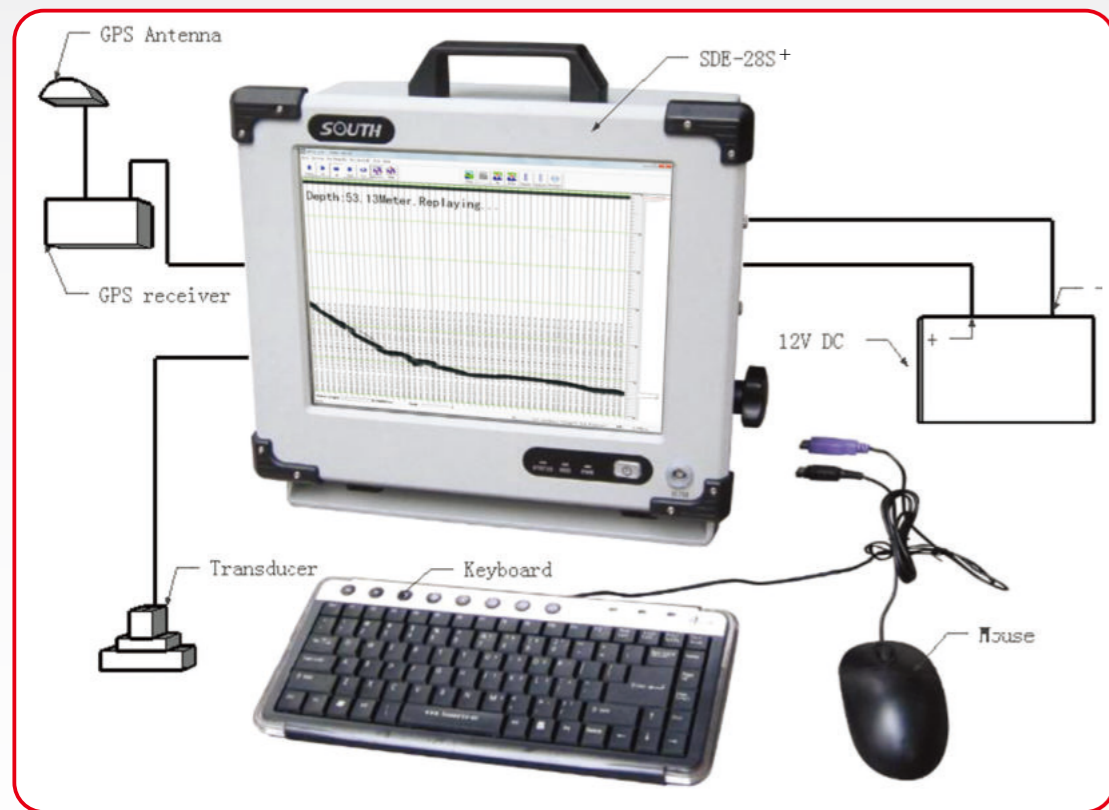
Add: 2/F, Surveying Building (He Tian Building),NO.26, Ke Yun Road, Guangzhou 510665, China

Tel: +86-20-23380891/85524990/23380888 Fax: +86-20-85524889/85529089/23380800

E-mail: mail@southsurvey.com export@southsurvey.com

http://www.southinstrument.com http://www.southsurvey.com

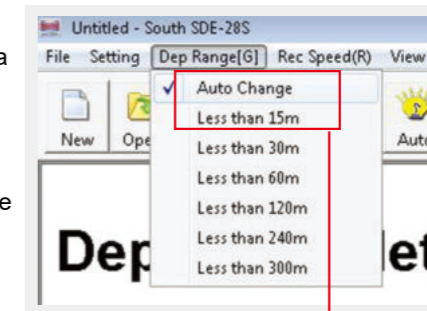
WWW.SOUTHINSTRUMENT.COM
WWW.SOUTHSURVEY.COM



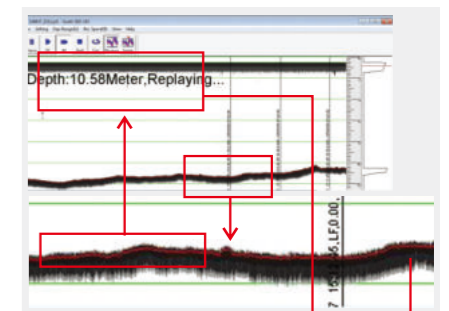
SOFTWARE A BORDO

SDE-28S+ (para mediciones de profundidad)

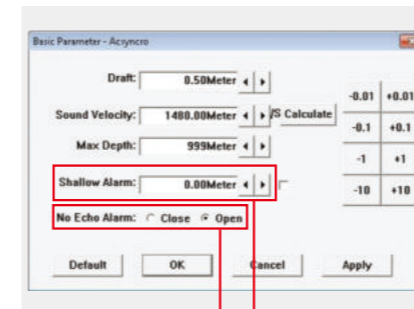
Visualización vívida en tiempo real de gráficos y datos, fácil aproximación a las olas submarinas. Cálculo integrado de la velocidad del sonido para resultados más precisos. Alarma inteligente para aguas poco profundas y "Sin eco". Seguimiento para operaciones hidrográficas seguras. Visualización en tiempo real del valor de la profundidad del agua. Líneas de seguimiento, fáciles de comparar con olas bajo el agua. Mediciones y cambios automáticos, operación inteligente, fácil de usar. Formatos de salida opcionales y convenientes.



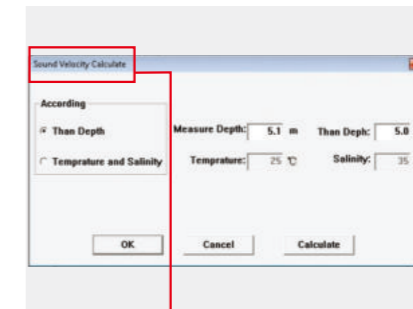
Cambio automático De rango de profundidad



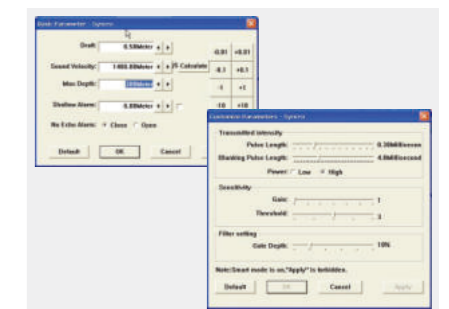
Visualización en tiempo real de datos de profundidad del agua.



"No Echo" Alarma Alarma de aguas poco profundas



Cálculo de la velocidad del sonido

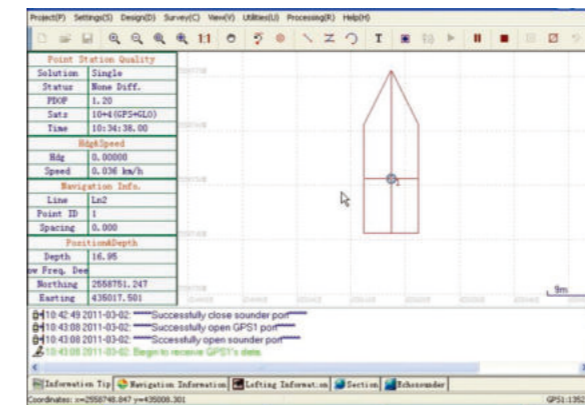
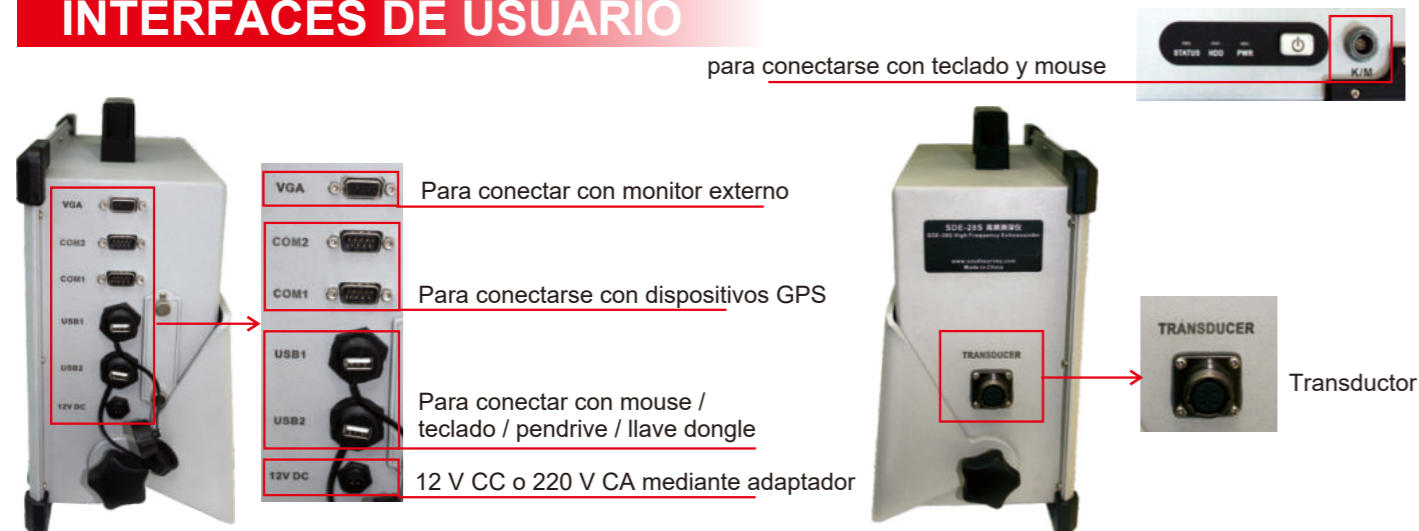


Configuración de parámetros básicos y personalizados

CARACTERÍSTICAS CLAVE

- ✓ Sistema operativo WindowsXP integrado, interfaz fácil de usar.
- Integrado con ordenador y ecosonda a nivel industrial, pero con bajo consumo de energía.
- Carcasa totalmente de aluminio, compacta y manejable, especialmente diseñada para circunstancias menos que ideales.
- Tecnología de procesamiento de chip DSP de alta velocidad para garantizar formas de onda y valores de profundidad confiables.
- Admite comunicación NMEA-0183 para obtener información de orientación.
- Alta compatibilidad, flexible para conectar diferentes dispositivos GPS.
- Memoria flash incorporada actualizable a mayor capacidad para diversas demandas.
- LCD en color de 12,1 pulgadas con un amplio ángulo de visión y brillo ajustable.
- Almacenamiento automático de datos de profundidad hasta 24 horas, admite reproducción.

INTERFACES DE USUARIO



PowerNav

PowerNav (para fines de navegación)

Nuevo kernel de software, procesamiento más rápido y más estable. Hoja de mapas de ingeniería profesional y gestión de datos, configuración de parámetros estilo asistente. Alta compatibilidad, flexible para importar gráficos y datos, conectable a todos los dispositivos GPS y ecosondas. De diseño modular, satisface diversas necesidades de proyectos de ingeniería hidrográfica. Cuadro de ventana de navegación gráfica directa, mensaje de voz automático para guiñada. Modelo de línea de esquema inteligente, disponible para dibujar rápidamente vías navegables, áreas, arcos, etc. Formatos personalizados para edición de exportación de datos, fáciles de exportar a todo el software de mapeo.

APLICACIONES

Mediciones de profundidad de calles y zonas costeras. Mediciones de profundidad de agua dulce, lagos y embalses. Mediciones de ingeniería de dragado. Medición de profundidad automatizada integrada (se requiere software de medición de navegación). Terminal de navegación de posicionamiento (compatible con todos los modelos de GPS con datos NMEA-0183 exportados) para proyectos de ingeniería de dragado.



Una variedad de soluciones para diferentes proyectos hidrográficos (Nota: diferentes niveles de precisión resultan de trabajar con diferentes receptores GPS).